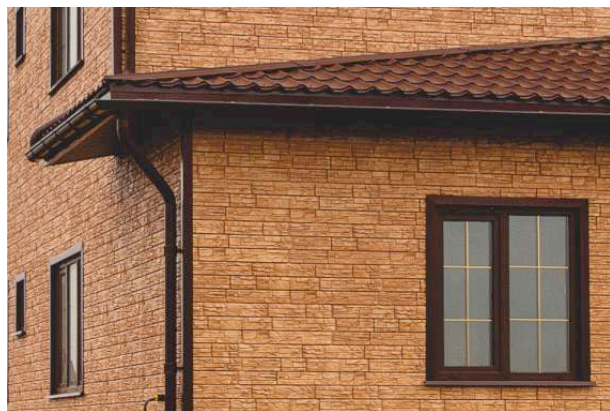


Optima



ВОДОСТОЧНАЯ СИСТЕМА

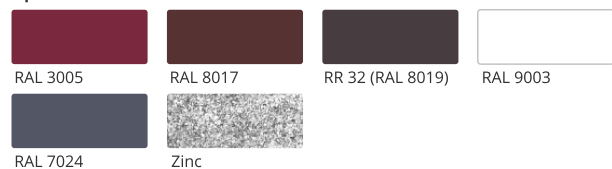
Производится из оцинкованной стали с полимерным покрытием полиэстер

- Увеличенная на 25% глубина желоба
- Увеличенная водопрopusкная способность
- Двусторонняя защита основных элементов
- Низкая стоимость
- Легкий монтаж
- Удобство и простота обслуживания

Технические характеристики:

| | |
|------------------------------|---|
| Металл | холоднокатаная горячеоцинкованная сталь |
| Толщина металла | от 0,5 до 1 мм |
| Защитный металлический слой | Zn (цинк) |
| Толщина полимерного покрытия | 25 мкм |

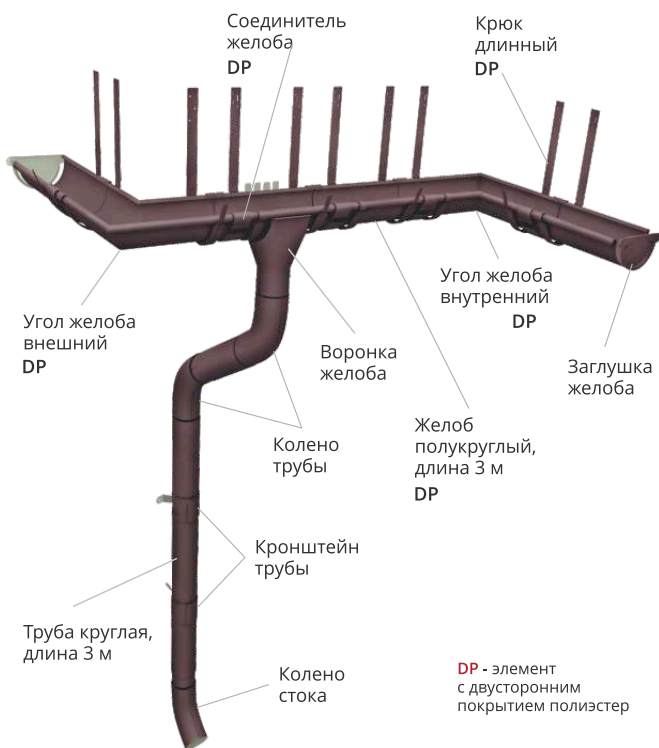
Цвета:



ГАРАНТИЯ* 20 лет на технические характеристики
5 года на сохранность внешнего вида

* на Водосток Optima PE (полиэстер) во внутренней зоне (более 3 км от берега моря)

ЭЛЕМЕНТЫ ВОДОСТОЧНОЙ СИСТЕМЫ



Полукруглый желоб, 3 м

Предназначен для сбора дождевой воды с кровли. Желоб фиксируется на крюках, установленных с промежутком 600-900 мм и обеспечивающих уклон 5 мм на погонный метр.



Соединитель желоба

Уплотнитель из вспененного каучука обеспечивает герметичное соединение желобов или желоба с углами, заполняя компенсационную щель между соединяемыми элементами.



Заглушка желоба

Устанавливается на торцах желоба. Конструкция обеспечивает постоянную фиксацию, герметичность и жесткость желоба. Может быть дополнительно зафиксирована герметиком или заклепками. Заглушка является универсальной — ее можно использовать как с правого, так и с левого края желоба.



Угол желоба внутренний и внешний, 90°

Используются для изменения направления потока воды, монтируются на внешних и внутренних углах кровли. Выполнены бесшовным способом (глубокой вытяжкой металла), что обеспечивает жесткость, эстетичность, герметичность и отличную гидродинамику.



Воронка желоба

Переходный элемент, организующий слив воды из желоба в водосточную трубу.



Крюк длинный

Служит для подвеса желоба на обрешетку, устанавливается до монтажа кровельного материала. Выполнен из оцинкованной стали с покрытием на основе полиуретана. Облегчает монтаж водосточной системы за счет расположения фиксатора с внешней стороны крюка, что позволяет устанавливать желоб и после монтажа кровельного материала.



Крюк короткий

Предназначен для крепления желоба на лобовую доску или торцевую часть стропил. Выполнен из оцинкованной стали (толщина 1 мм) с полиуретановым покрытием. Не требует демонтажа кровельных листов.



Круглая труба, 3 м

Организует вертикальный сток дождевой воды. Внешний фальцевый шов обеспечивает ровную внутреннюю поверхность трубы, что препятствует замусориванию и заторам.



Круглая труба, 1 м

Организует вертикальный сток дождевой воды. Внешний фальцевый шов обеспечивает ровную внутреннюю поверхность трубы, что препятствует замусориванию и заторам.



Колено трубы, 60°

Предназначено для изменения направления стока по трубе. Не имеет поперечных швов, складок и гофр, снижающих надежность и долговечность. Обеспечивает плотное соединение и легкий монтаж.



Колено стока

Обеспечивает водоотвод от фасада, в т.ч. в систему ливневой канализации. Гладкое формирование препятствует скоплению мусора и обеспечивает долговечность.



Кронштейн трубы (на дерево)

Предназначен для фиксации трубы на деревянные и прочие легкие стены с помощью саморезов (в комплект поставки не входит).



Кронштейн трубы (на камень)

Предназначен для фиксации трубы на кирпичную, бетонную или каменную стену. Поставляется в комплекте с метизом (под ключ / биту Torx® T25, общая длина метиза - 160 мм) и дюбелем.

Optima



ЭЛЕМЕНТЫ БЕЗОПАСНОСТИ КРОВЛИ

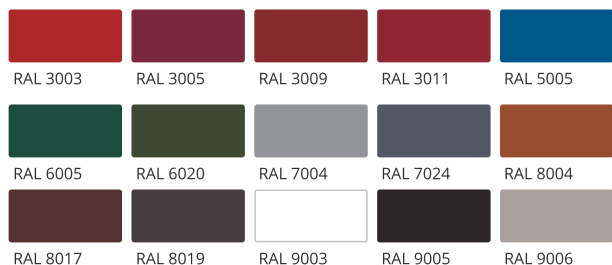
Порошковая окраска на автоматизированной линии



с применением конверсионного слоя OXSILAN¹



Цвета для всех элементов безопасности кровли: (начиная уточняйте у менеджера)



ГАРАНТИЯ
элементы безопасности кровли Optima² – 1 год

Здесь и далее по тексту: 1 – Оксилан; 2 – Оптима

СНЕГОЗАДЕРЖАТЕЛИ

Обеспечивают ЗАЩИТУ:

- жизни и здоровья людей от неконтролируемого схода снега с кровельного полотна
- водосточной системы от срыва и деформации желобов
- объектов, находящихся около дома: автомобили, зелёные насаждения, ограждения территорий
- повреждения скатов кровли, расположенных ниже

- Порошковая окраска на автоматизированной линии
- 9 стадий подготовки поверхности
- Постоянный высокий уровень качества

Комплектация

| Наименование | Optima, 1 м | Optima, 3 м | Optima Плюс, 3 м |
|-----------------------------|-------------|-------------|------------------|
| Труба, круглая, Ø 25 x 1 мм | 1 м | 3 м | 3 м |
| Труба снегозадержателя | | 2 шт. | |
| Заглушка труб | | 4 шт. | |
| Кронштейн, сталь 1,2 мм | 2 шт. | 3 шт. | 4 шт. |

Крепление снегозадержателя для металлочерепицы

| | | | |
|----------------------------|-------|--------|--------|
| Резиновый уплотнитель ЭПДМ | 8 шт. | 12 шт. | 16 шт. |
| Саморез 8 x 60 | 4 шт. | 6 шт. | 8 шт. |

Крепление снегозадержателя для фальцевой кровли

| | | | |
|--|-------|-------|---|
| крепление кронштейна для фальца + болт М8х35 + гайка + шайба | 2 шт. | 4 шт. | - |
|--|-------|-------|---|

Optima, 1 м



Optima, 3 м



Optima Плюс, 3 м



В комплекте складских и заказных позиций
Элементов безопасности кровли Optima саморезы 8x60, 5x19, болты, гайки и шайбы оцинкованы, не окрашены



Крепление кронштейна для фальцевой кровли (для снегозадержателей и кровельных ограждений)

КРОВЕЛЬНЫЕ ОГРАЖДЕНИЯ



- Продукция испытана и сертифицирована официальными органами
- Соответствует ГОСТ и СНиП
- Опоры, стойки и раскосы выполнены из оцинкованной стали

Комплектация ограждений со снегозадержателем

| Наименование | высота 0,65 м | высота 0,90 м | высота 1,20 м |
|--------------------------------|---------------|---------------|---------------|
| Труба с обжимом Ø25, длина 2 м | 4 шт. | 4 шт. | 5 шт. |
| Опора | | 2 шт. | |
| Стойка 0,65 | 2 шт. | - | - |
| Стойка 0,90 | - | 2 шт. | - |
| Стойка 1,20 | - | - | 2 шт. |
| Раскос | | 2 шт. | |
| Болт М8х20 + Гайка + Шайба | | 6 шт. | |
| Саморез 5,5x19 | 8 шт. | 8 шт. | 10 шт. |

Крепление ограждения для металлочерепицы

| | | |
|----------------------------|-------|--------|
| Саморез 8 x 60 «глухарь» | 4 шт. | 6 шт. |
| Резиновый уплотнитель ЭПДМ | 8 шт. | 10 шт. |

Крепление ограждения для фальцевой кровли

| | |
|--|-------|
| крепление кронштейна для фальца + болт М8х35 + гайка + шайба | 6 шт. |
|--|-------|

КРОВЕЛЬНЫЕ И СТЕНОВЫЕ ЛЕСТНИЦЫ

Лестницы необходимы, если нужен доступ к печной трубе, антенне или любой другой надкровельной конструкции, если на крышу выведен пожарный выход, если угол ската более 7°.

- Продукция испытана и сертифицирована официальными органами
- Соответствует ГОСТ и СНиП

Комплектация

- 1 Полотно лестницы размер – 1920x415 мм шаг ступени –320 мм
- 2 Кронштейн стеновой длина – 965 мм
- 3 Кронштейн кровельный размер – 60 x60 мм
- 4 Кронштейн карнизный длина – 780 мм
- 5 Кронштейн коньковый длина – 550 мм
- 6 Поручень

